

EAS

Enterprise Estonia

EASi tunnuslause

Koos loome tulevikku.
Together for the future.
Создаем будущее вместе.

EAS on organisatsioon, mis viib kokku ideed ja raha, inimesed ja teadmised. Ühelt poolt edendades ettevõtlust, teisalt arendades keskkonda ja taristut, luues nii äritegemiseks vajalikud eeldused.

Koostöö organisatsiooni sees tagab kvaliteedi ja usaldusväärsuse, mis omakorda inspireerib ja julgustab ettevõtlikke inimesi väljaspool.

Muutuv aeg nõuab loovamat lähenemist. Vahel vajab ettevõtja rahalisest toetusest enam üht õiget telefoninumbrit, koolitust või kultuuritausta selgitamist.

Meie soovime senisest enam inspireerida ja võimendada suuri ideid. Anda head nõu, mida ettevõtjad ise küsida ei oska. Ainult koos tagame parema tuleviku.



Logo elemendid, värv ja lubatud kasutus.

Logo koosneb piltmärgist ja lühendist EAS. Inglisekeelne nimetus on väikeselt lühendi all. Lühendit EAS ei ole lubatud kasutada ilma ingliskeelse lisandita. Piltmärki võib kasutada ka eraldi - väga väikestel pindadel või partnerbrändingu puhul.

Minimaalne laius on logo puhul 25mm ja märgi puhul 7mm. Logo on alati ühevärviline - kas sinine või valge vastavalt taustale. Samuti võib kasutada ka must-valget versiooni. Logo kaitstud ala on näidatud ülemisel vasakpoolsel joonisel.

EASi visuaalse keele terviku loovad värvilised geomeetrilised pinnad, mustvalged fotod ja kindel kirjatüüp.

Geomeetriliste pindade kasutamise puhul võib neid üksteisega kombineerida, asetada üksteise peale 2 kuni 4 kihti. Kihid on alati läbipaistvad (värvi katvus 20% kuni 50%; kohas, kus on enim kihte, peab tekkima 100% täisvärv), erinevate kujudega, õrnalt ümardatud nurkadega. Nurga raadius ei tohi olla väiksem kui logo nurga raadius, kuid võib olla veidi suurem. Ühel materjalil (plakat, buklett vms.) peaks olema kõik nurgad sama raadiusega. Kokkupuutepind sümboliseerib

koostööst tekkivat sünergjat. Selline kasutusviis aitab tekstilist infot huvitavalt ja silmapaistvalt esitada. Seda on hea kasutada erinevate infoplokkide väljatoomiseks näiteks trükistes, kus tekstimaht on suur või reklaamides, kus mingit kindlat osa tekstist on vaja tugevamalt rõhutada. Kontrastiks värvilistele pindadele on fotod mustvalged. Soovitavalt on pildil inimene – võimalikult loomuliku olemisega ja loomulikus keskkonnas.



Logo paigutus.

Logo tarbeks on loodud logonurk, mis koosneb kombineeritud geomeetrilistest pindadest. Nende pindade omavahelist asetust võib muuta vastavalt formaadile. Logonurk tagab mugava kasutuse

näiteks fotode peal, ennetades loetavuse ja nähtavuse probleeme. Logonurk võib asuda ükskõik millises nurgas ja peab alati olema sinine. Kõigil ülejäänud juhtudel on logo ilma nurgata.



www.eas.ee



Logo väikestel pindadel ja multimeedias.

Väikestel pindadel võib kasutada üksnes piltmärki koos logonurgaga. Samuti võib sellist versiooni kasutada juhul, kui EASi nime kommunikeerimine pole nii oluline. Sellisel juhul on soovitatav lisada veebiaadress.

Multimeedia (TV, videoesitlused, internet jne.) jaoks on olemas logonurga modifitseeritud versioon, mis võib paikneda ükskõik kus- ka ekraani keskel. Sellise logonurga elemente võib ka animeerida.



Partnerbränding ja slogani kasutus.

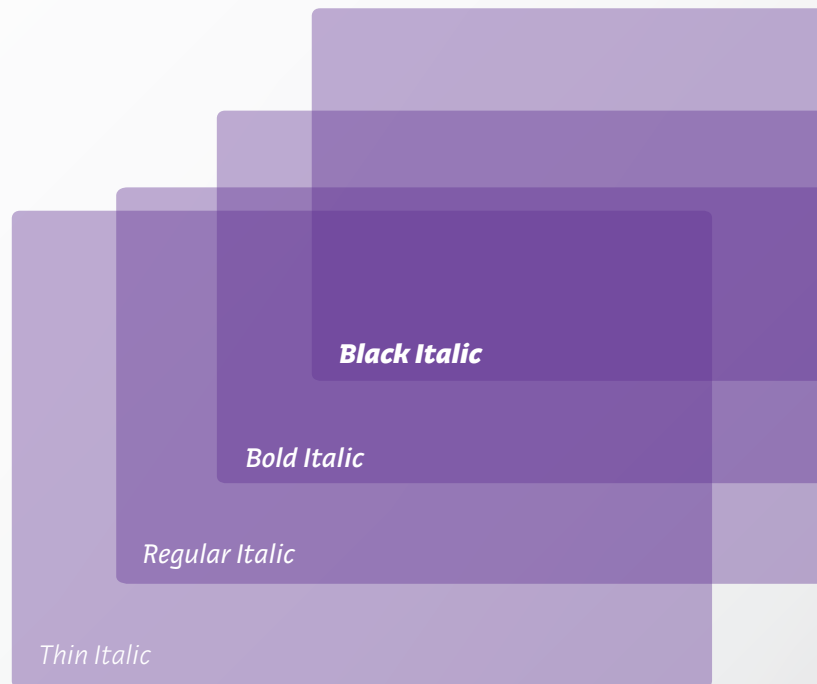
Logonurk võimaldab logo ja EASi nimega seotult kuvada ka muud infot. Logonurga vertikaalselt väljaulatuvasse osasse võib lisada koostööpartneri või EASi struktuurüksuse nimi ja logo. Selle lisapinna värv võib vabalt valida vastavalt sellele, mis sobib paremini partneri logoga. EASi struktuuriüksuste

puhul on soovitatav valida taustavärv EASi värvipaleti hulgast. Struktuurifondide (EU ja RAK) logosid kasutatakse vastavalt nende endi kasutusjuhiste ning EASi logost eraldi. Horisontaalselt väljaulatuv sinine pind on mõeldud EASi slogani, veebiaadressi või muu olulise info kuvamiseks.

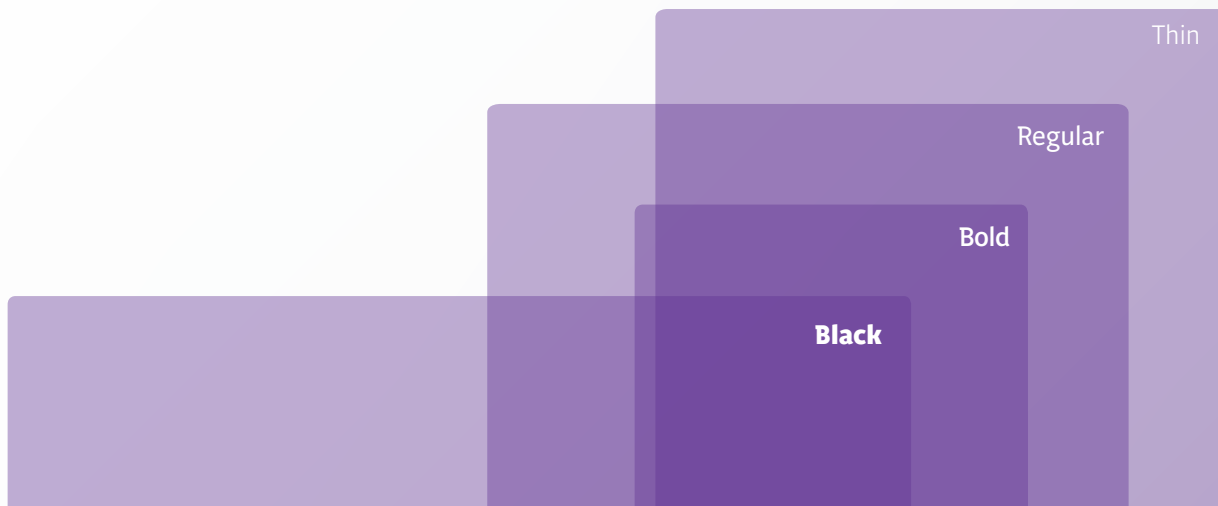
EASi visuaalse keele oluliseks osaks on Eestis disainitud algupärane kirjatüüp Adam.

See kirjatüüp on kasutatav kõigil materjalidel trükistest multimeediani. Lubatud on kõik kirjatüübi raskused ning kursiiv. Kirjatüübil Adam on olemas ka kiriillitsa-versioon, mida samuti julgelt kasutada võib. Kirjatüübi kasutamine väljaspool EASi on ilma loata keelatud. Kõik, kes seda EASi materjalide

kujundamiseks kasutavad, peavad ise litsentsi ostma kontakteerudes anton@kork.ee. Juhul, kui puudub võimalus määratud kirjatüübi kasutamiseks (näiteks internetis, presentatsioonides, info- ja reklaammaterjalidel), võib kasutada kirjatüüpi Verdana, mis peaks olema olemas kõikides arvutites.



Adam



Pantone Black
C:0 M:0 Y:0 K:100
R:0 G:0 B:0

Pantone 130
C:0 M:35 Y:100 K:0
R:250 G:167 B:26

Pantone 1797
C:2 M:98 Y:85 K:7
R:216 G:31 B:46

Pantone 2925
C:85 M:21 Y:0 K:0
R:0 G:154 B:218

Pantone 526
C:80 M:100 Y:0 K:0
R:96 G:50 B:147

Pantone 286
C:100 M:75 Y:0 K:0
R:0 G:84 B:166

Pantone 369
C:73 M:0 Y:100 K:0
R:61 G:175 B:73

Kõik otseselt brändinguga seotud graafika - logo ja logonurk - on helesinine. Helesinine on silmatorkav, värske ja inspireeriv. Lisavärvid on vabalt kasutatavad ega ole seotud ühegi kindla teema või nõudmisega. Nende funktsiooniks on sekundeerida põhivärvile ja luua koos meeldiv visuaalne tervik.

EASi värvipaleti põhivärv on helesinine. Lisavärvideks on must, kollane, punane, lilla, tumesinine ja roheline.

Korruga ei ole soovitatav kasutada rohkem kui kaht lisavärvi. Lisaks värvitoonidele on soovitatav mängida ka pindade läbipaistvusega nii, et üksteise peale asetatud pindadel tekivad tugevamad toonid, mujal pehmemad. Kokkupuutepindade kirkam toon sümboliseerib koostööst tekkivat mõju.

EASi materjalidel on fotod must-valged.

Vastukaaluks värviküllasele üldgraafikale on fotod must-valged. Eelistatavalt on pildil inimene loomuliku olekuga loomulikus keskkonnas. See sümboliseerib personaalsust ja EASi soovi olla ettevõtjale lähedal. Värvilised

geomeetrilised kujundid võivad osaliselt paikneda ka fotode peal, ka mitme kihina. Tuleb jälgida, et fotole ei jääks täisvärvipinda. Maksimaalne värvi katvus võib olla 75%. Pildid on ümardatud nurkadega.



EAS loob tulevikku koos oma partnerite ja klientidega. Seda fakti toetab ka kommunikatsiooni visuaalne disain.

Reklaammaterjalide küljendamisel tuleb järgida kindlaksmääratud loogikat.

Ülesehitus on alati diagonaalne ja elemendid on nurkapidi ühendatud. Elemendid on alati kindlas järjekorras: logo, foto, tekstiline info geomeetrisel pindadel. Logo võib asuda ükskõik millises nurgas, kuid elementide järjestust muuta ei tohi.





Korporatiivmaterjalid

Kosmoseriik Eesti

60% kosmosetehnoloogilist ettevõtet on Eestis

20% kosmosetehnoloogilist ettevõtet on Eestis

20% kosmosetehnoloogilist ettevõtet on Eestis

Eesti ei ole vaid tehnoloogias talitavne, vaid ka tehnoloogias loovate inimeste hulk.

Europa Kosmosetehnoloogia ja EASI koostöö tulemusel on Eesti ettevõtetel esialgselt viis võimalust osaleda kosmoses. Viige projektid on tehnoloogilised.

"Sinegi on kosmoses idid ja vajad vaid algbuget nende ebasuure!"

EAS
Eesti Kosmosetehnoloogia

Koos loome tulevikku

"Veinimõis väikesaarel tundus algul endalegi pöörane mõte"

7. "Kirjutasin abikaasaga kahasse EASI projekti. Inspiratsiooni saime Prantsusmaa reisilt."

3. "Kõikidele inimestele on vaja, et nad saaksid teada, et Eesti on maailmas, mis on võimeline looma suureid asju."

3. "Kõikidele inimestele on vaja, et nad saaksid teada, et Eesti on maailmas, mis on võimeline looma suureid asju."

4. "Kõikidele inimestele on vaja, et nad saaksid teada, et Eesti on maailmas, mis on võimeline looma suureid asju."

Mare Vilgus, ettevõtte juht ja EASi loomise algataja

EAS
Eesti Kosmosetehnoloogia

Koos loome tulevikku

Selline on Eesti disain 2010.

Loomeal pole asukohamaad. Niisuguse Eesti, kus pole oma mootoraid ega autotööstust, disainida reaalselt tootmiseks mõeldud supermootoraid - see on vaid idee ja peetelakavast.

Kaasid tagant

Vaade eest

Vaade küljelt

Ega Sinegi loomiseks oleksid siin tulla? Mida tulevikulehvitab ettevõtte juht Sinegi?

EAS
Eesti Kosmosetehnoloogia

Koos loome tulevikku

“Innovatsioon on rahva tervise võti”

Tarkvaraarendaja Webmedia ja Tartu Ülikool loovad koostöös revolutsioonilist meditsiininfosüsteemi, mida on kavats hakata pakkuma nii välismaa kui Eesti haiglatele. Toetust ja ostusteavet pakub sealjuures EAS.



ESTONIAN
INVESTMENT AND
TRADE AGENCY



www.eas.ee

Metsikult oodatud

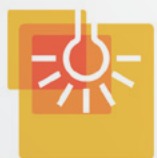


“Moekunst kosmoses.”



Koos loome tulevikku







Partnerbränding



Kuidas brändiraamatut kasutada? Kuidas toimub
üleminek vanalt visuaalselt identiteedilt uuele?

Kõigi küsimuste puhul palume pöörduda
EASi brändijuhi Marge Kari poole:

marge.kari@eas.ee