
Eestis pakutavad ettevõtlusega seotud koolitusvõimalused

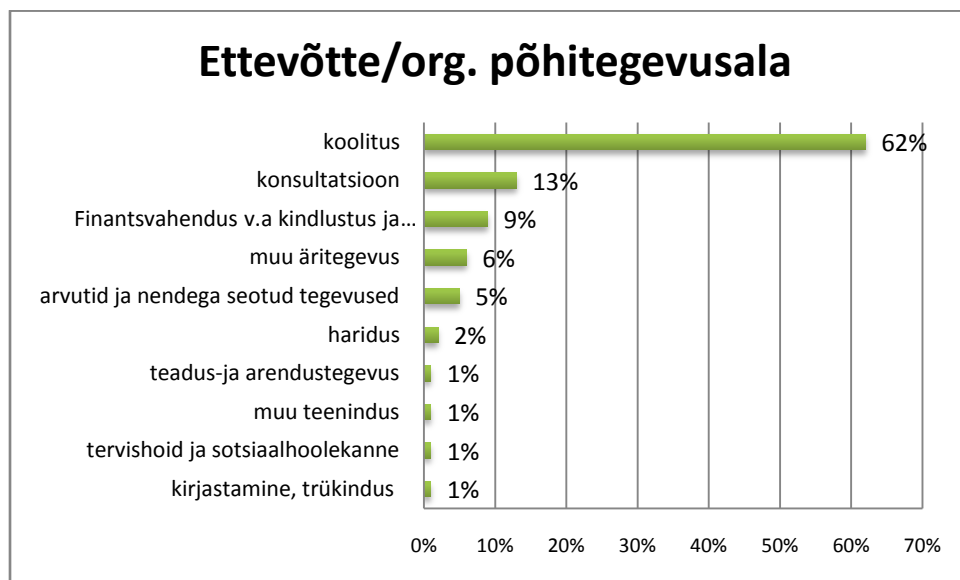
UURINGU ARUANNE

Saar Poll

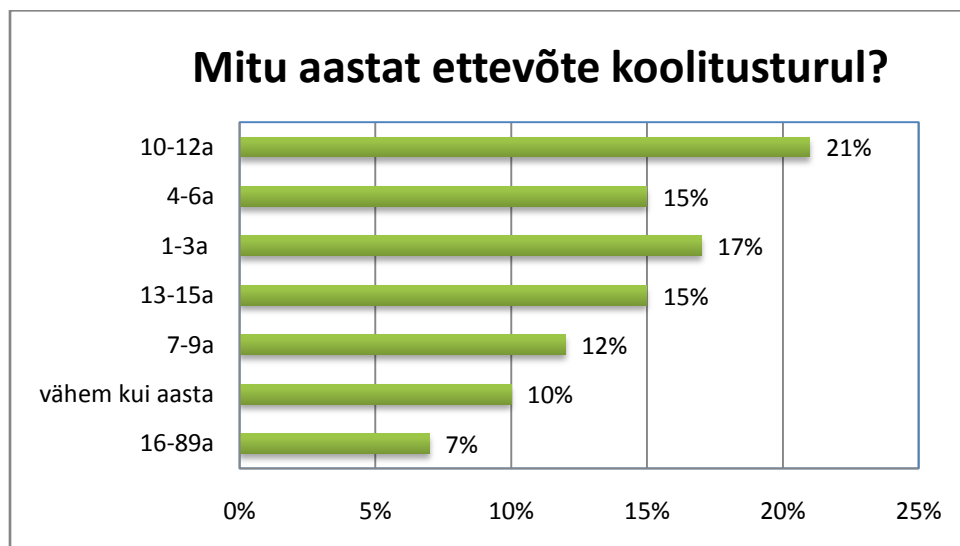
Veebruar 2008

Koolituste pakkujatest

K1. Milline on Teie ettevõtte/ organisatsiooni/institutsiooni põhitegevusala (ala, mis moodustab kõige suurema osa käibest)?



K2. Mitu aastat on Teie ettevõtte/organisatsioon olnud koolitusturul?

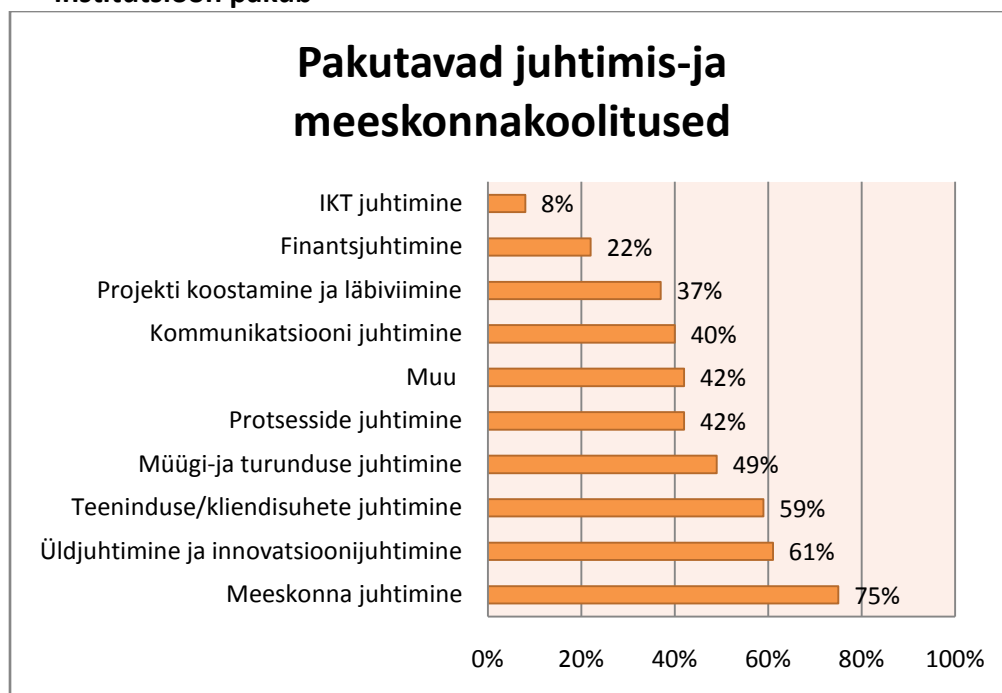


1. Juhtimise-ja meeskonnakoolitused

K3. Nüüd räägime erinevatest koolitusteenustest. Kas Te pakute juhtimise- ja meeskonna koolitusi?



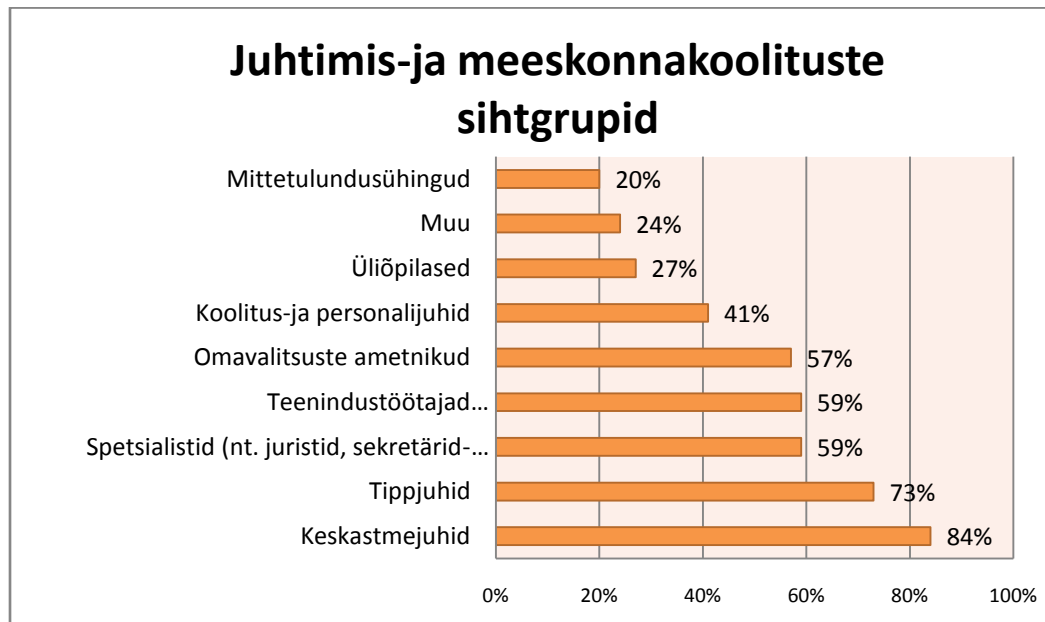
K4. Juhtimise- ja meeskonnakoolitused, mida ettevõtte/ organisatsioon/ institutsioon pakub



*kuna iga respondent võis anda mitu vastust, siis võib protsentide summa olla 100-st suurem

**vastavad need, kes pakuvad juhtimise- ja meeskonna koolitusi

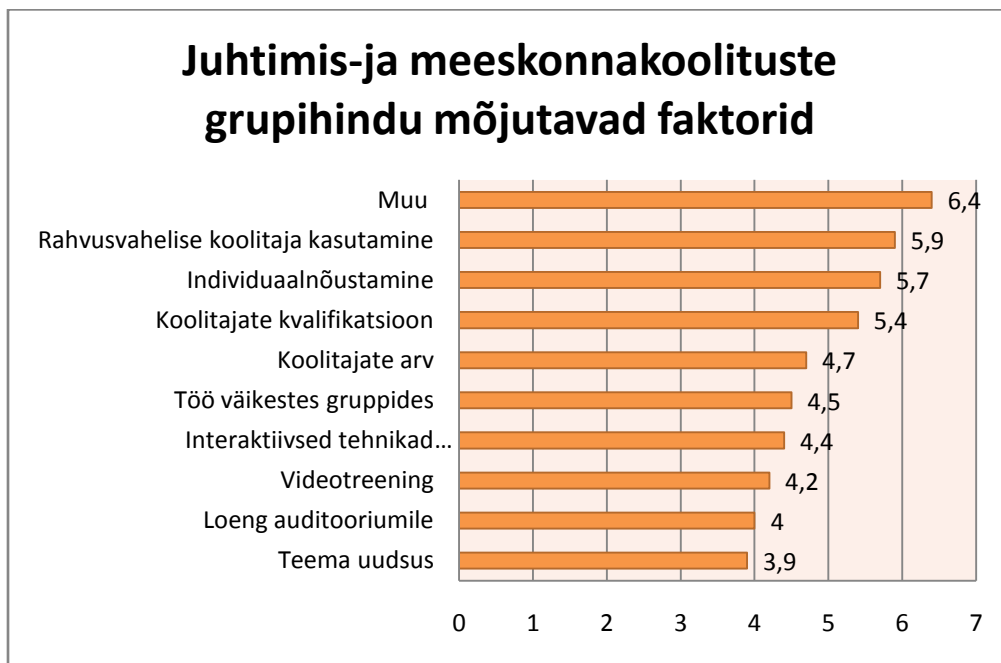
K5. Millised on peamised juhtimis- ja meeskonnakoolituste sihtgrupid, kellele Teie organisatsioon töötab?



*kuna iga respondent võis anda mitu vastust, siis võib protsentide summa olla 100-st suurem

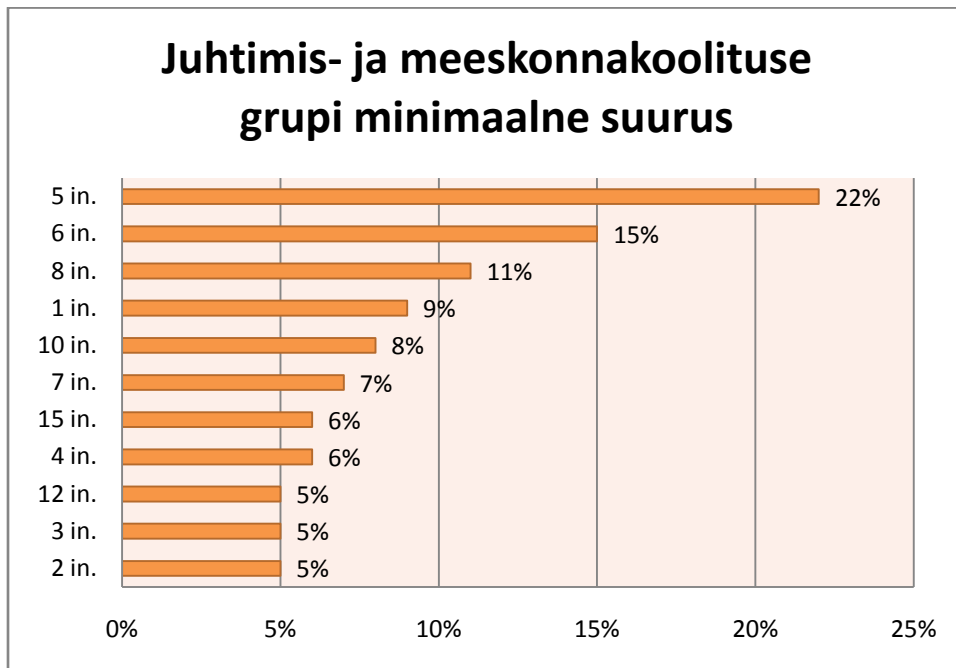
**vastavad need, kes pakuvad juhtimise- ja meeskonna koolitusi

K6. Oletame, et toimub koolitus 30 inimesele, vajaliku tehnikaga varustatud konverentsiruumides. Koolituspäeva sisse on arvestatud toitlustus, koolitusmaterjalid. Õelge palun: Kuivõrd sõltub Teie pakutava juhtimis-ja meeskonnakoolituse ühe koolituspäeva (1 koolituspäev= 8 akadeemilist tundi) grupihind järgmistest faktoritest? (7 = väga palju sõltub, 1 = üldse ei sõltu)



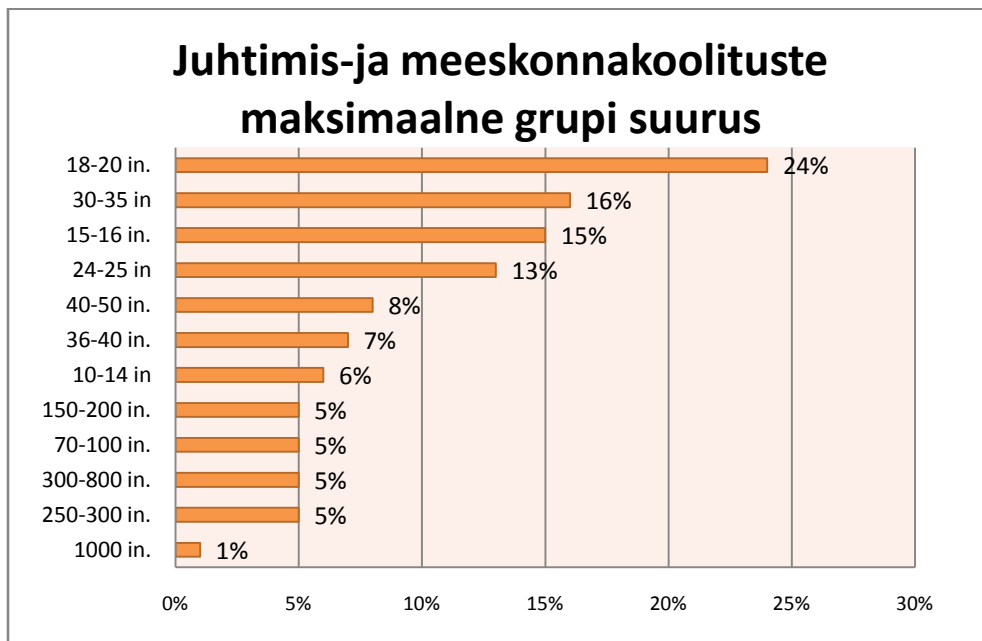
**vastavad need, kes pakuvad juhtimise- ja meeskonna koolitusi

K7. Milline on Teie korraldatud Juhtimiskoolitusel osaleva grupi võimalik minimaalne suurus?



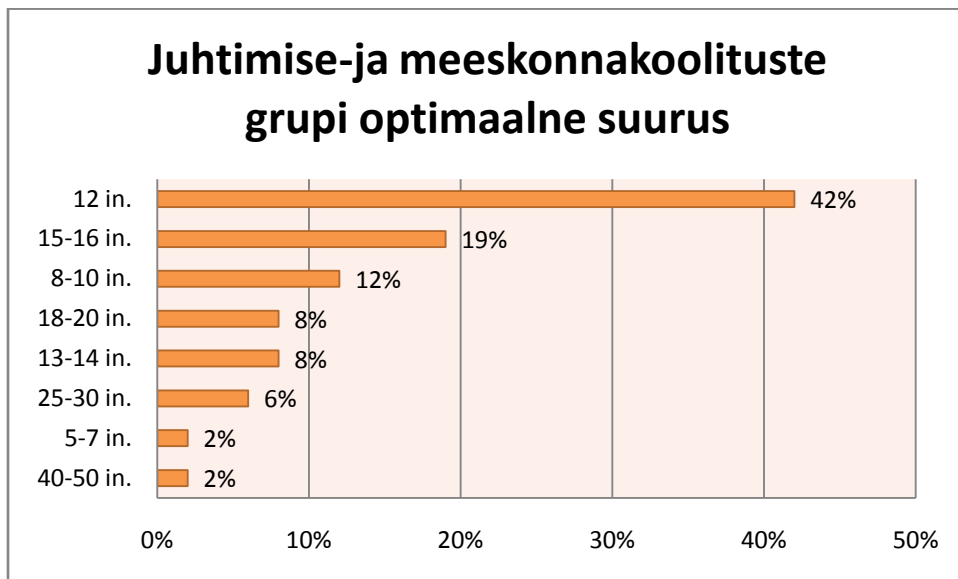
**vastavad need, kes pakuvad juhtimise- ja meeskonna koolitusi

K8. Milline on Teie korraldatud Juhtimiskoolitusel osaleva grupi võimalik maksimaalne suurus?



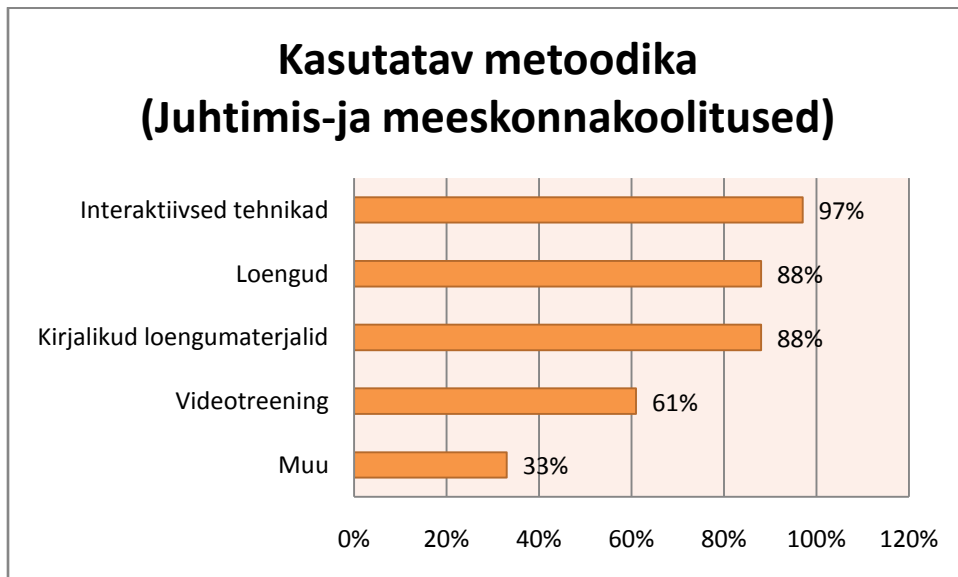
**vastavad need, kes pakuvad juhtimise- ja meeskonna koolitusi

K9. Milline grupi suurus on Teie arust on optimaalne parima tulemuse saavutamiseks?



**vastavad need, kes pakuvad juhtimise- ja meeskonna koolitusi

K10. Milliseid meetodikaid Te juhtimis- ja meeskonnakoolituse läbiviimisel rakendate?

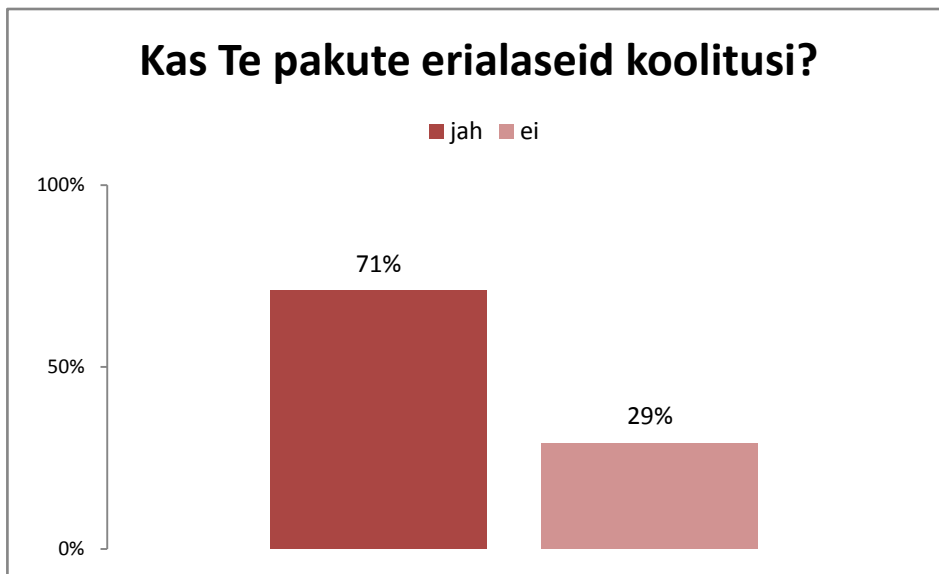


*kuna iga respondent võis anda mitu vastust, siis võib protsentide summa olla 100-st suurem

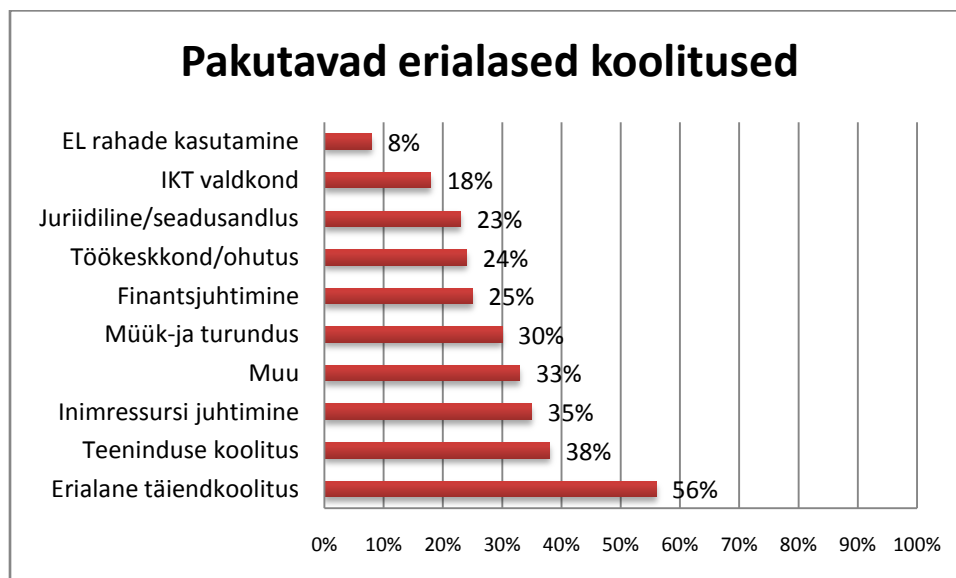
**vastavad need, kes pakuvad juhtimise- ja meeskonna koolitusi

2. Koolitused kvalifikatsiooni ja kompetentsi tõstmiseks

K11. Kas Te pakute erialaseid, kvalifikatsiooni ja kompetentsi tõstmiseks mõeldud koolitusi?



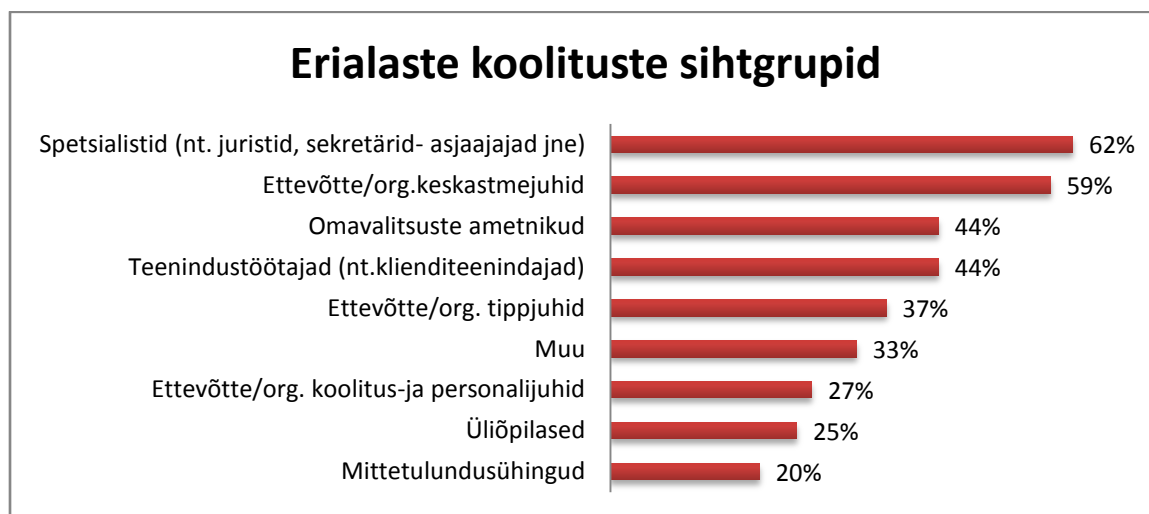
K12. Erialased koolitused, mida ettevõtte/ organisatsioon/ institutsioon pakub



*kuna iga respondent võis anda mitu vastust, siis võib protsentide summa olla 100-st suurem

**vastavad need, kes pakuvad erialaseid, kvalifikatsiooni ja kompetentsi tõstmiseks mõeldud koolitusi

K13. Millised on peamised erialaste koolituste sihtgrupid, kellele Teie organisatsioon töötab?



*kuna iga respondent võis anda mitu vastust, siis võib protsentide summa olla 100-st suurem

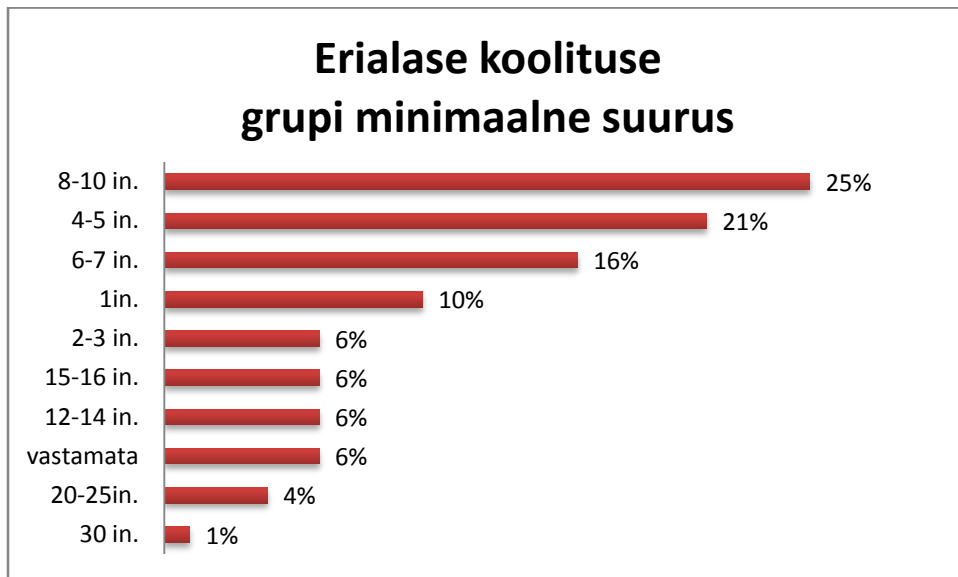
**vastavad need, kes pakuvad erialaseid, kvalifikatsiooni ja kompetentsi tõstmiseks mõeldud koolitusi

K14. Oletame, et toimub koolitus 30 inimesele, vajaliku tehnikaga varustatud konverentsiruumides. Koolituspäeva sisse on arvestatud toitlustus, koolitusmaterjalid. Õelge palun: Kuivõrd sõltub Teie pakutava erialase koolituse ühe koolituspäeva (1 koolituspäev= 8 akadeemilist tundi) grupihind järgmistest faktoritest? (7 = väga palju sõltub, 1 = üldse ei sõltu)



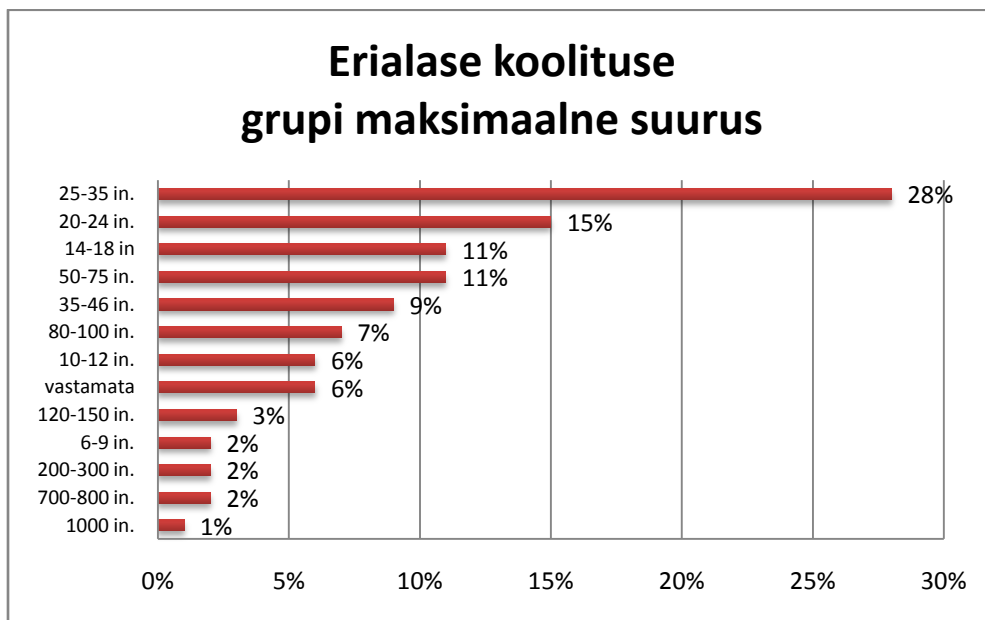
**vastavad need, kes pakuvad erialaseid, kvalifikatsiooni ja kompetentsi tõstmiseks mõeldud koolitusi

K15. Milline on Teie korraldatud erialasel koolitusel osaleva grupi võimalik minimaalne suurus?



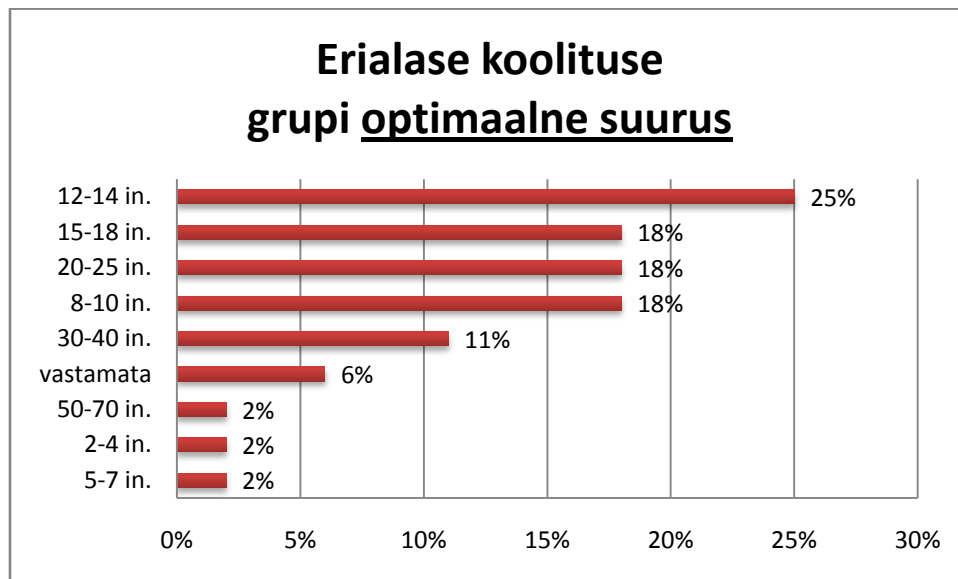
**vastavad need, kes pakuvad erialaseid, kvalifikatsiooni ja kompetentsi tõstmiseks mõeldud koolitusi

K16. Milline on Teie korraldatud erialasel koolitusel osaleva grupi võimalik maksimaalne suurus?



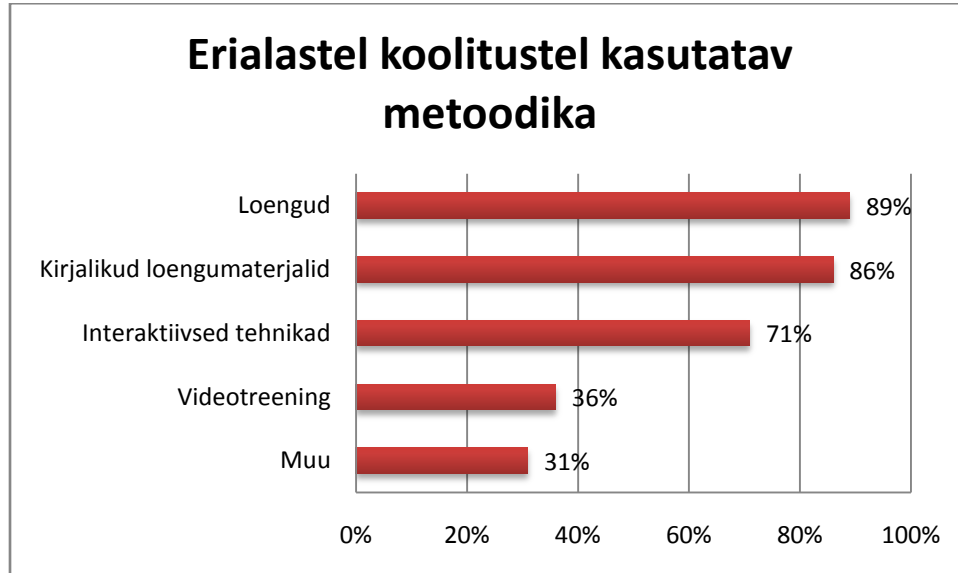
**vastavad need, kes pakuvad erialaseid, kvalifikatsiooni ja kompetentsi tõstmiseks mõeldud koolitusi

K17. Milline grupi suurus on Teie arust on optimaalne parima tulemuse saavutamiseks?



**vastavad need, kes pakuvad erialaseid, kvalifikatsiooni ja kompetentsi tõstmiseks mõeldud koolitusi

K18. Milliseid meetodikaid Te erialaste koolituste läbiviimisel rakendate?

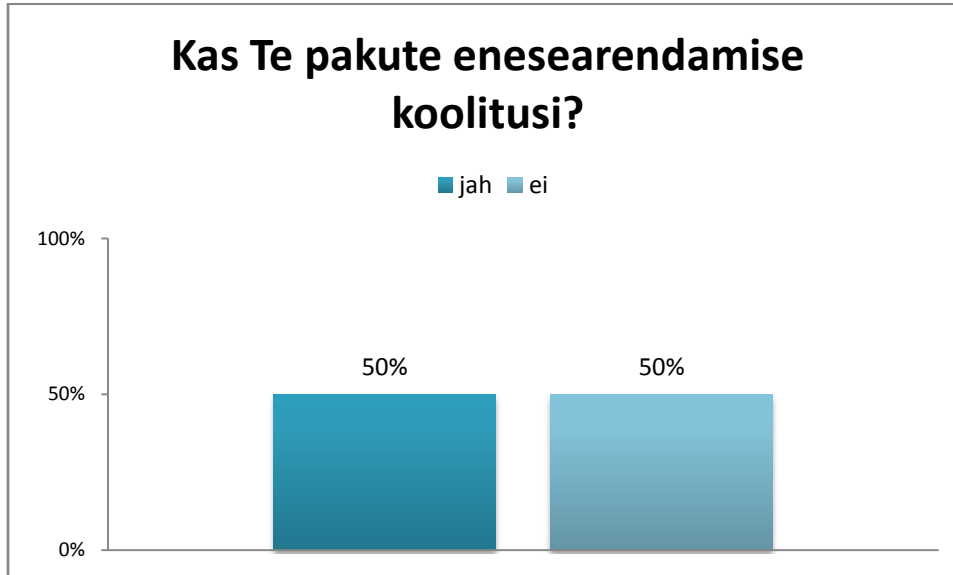


*kuna iga respondent võis anda mitu vastust, siis võib protsentide summa olla 100-st suurem

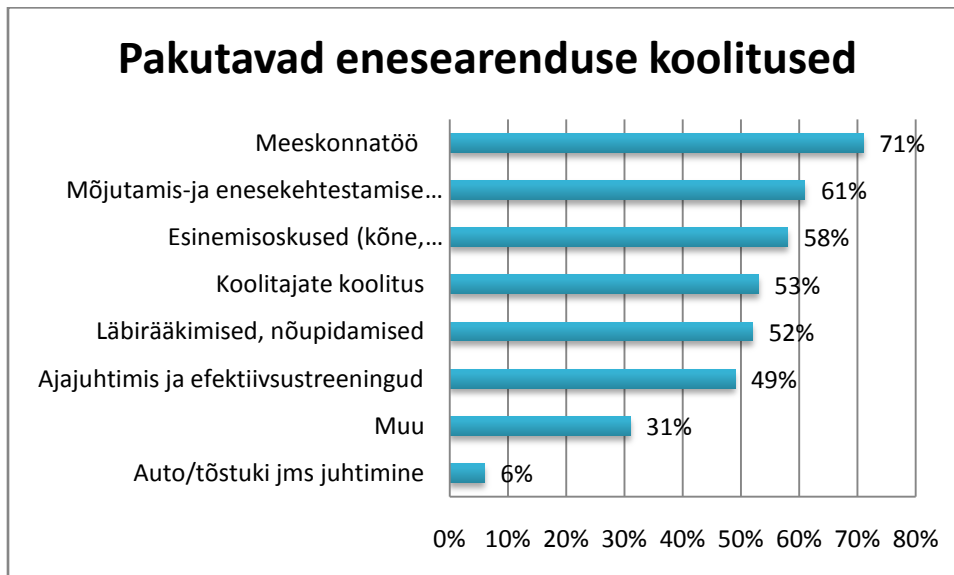
**vastavad need, kes pakuvad erialaseid, kvalifikatsiooni ja kompetentsi tõstmiseks mõeldud koolitusi

3. Enesearendamise koolitused

K19. Kas Te pakute enesearendamise koolitusi?



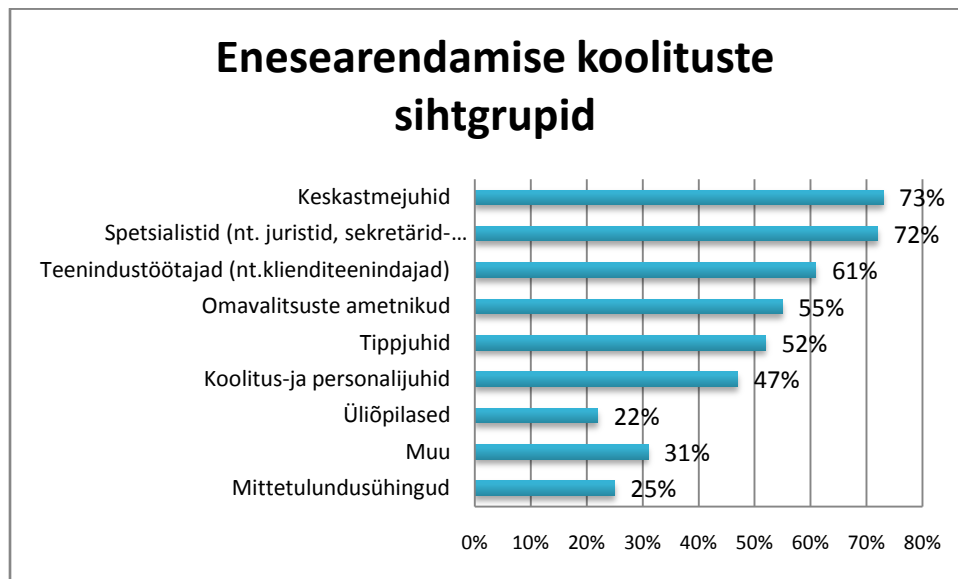
K20. Enesearendamise koolitused, mida ettevõtte/ organisatsioon/ institutsioon pakub.



*kuna iga respondent võis anda mitu vastust, siis võib protsentide summa olla 100-st suurem

**vastavad need, kes pakuvad enesearendamise koolitusi

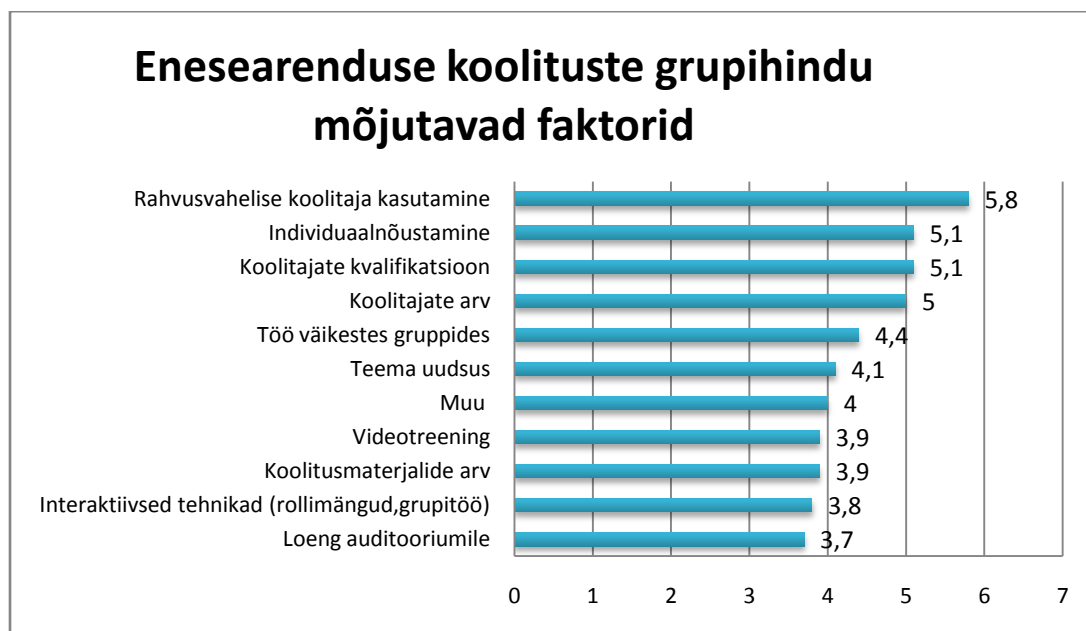
K21. Millised on peamised sihtgrupid, kellele enesearendamise koolitused on suunatud?



*kuna iga respondent võis anda mitu vastust, siis võib protsentide summa olla 100-st suurem

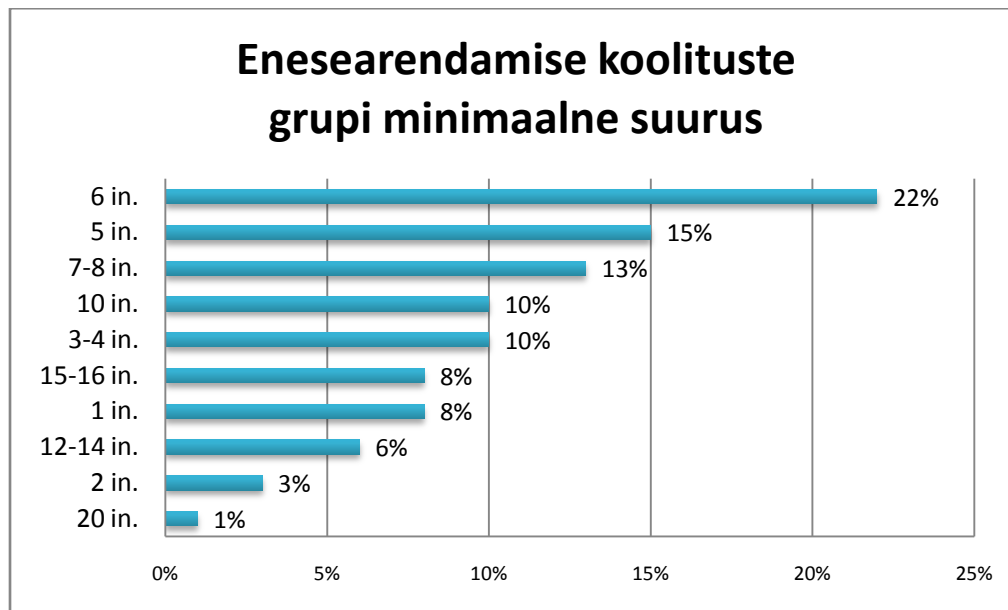
**vastavad need, kes pakuvad enesearendamise koolitusi

K22. Oletame, et toimub koolitus 30 inimesele, vajaliku tehnikaga varustatud konverentsiruumides. Koolituspäeva sisse on arvestatud toitlustus, koolitusmaterjalid. Õelge palun: Kuivõrd sõltub Teie pakutava enesearendamise koolituse ühe koolituspäeva (1 koolituspäev= 8 akadeemilist tundi) grupihind järgmistest faktoritest? (7 = väga palju sõltub, 1 = üldse ei sõltu)



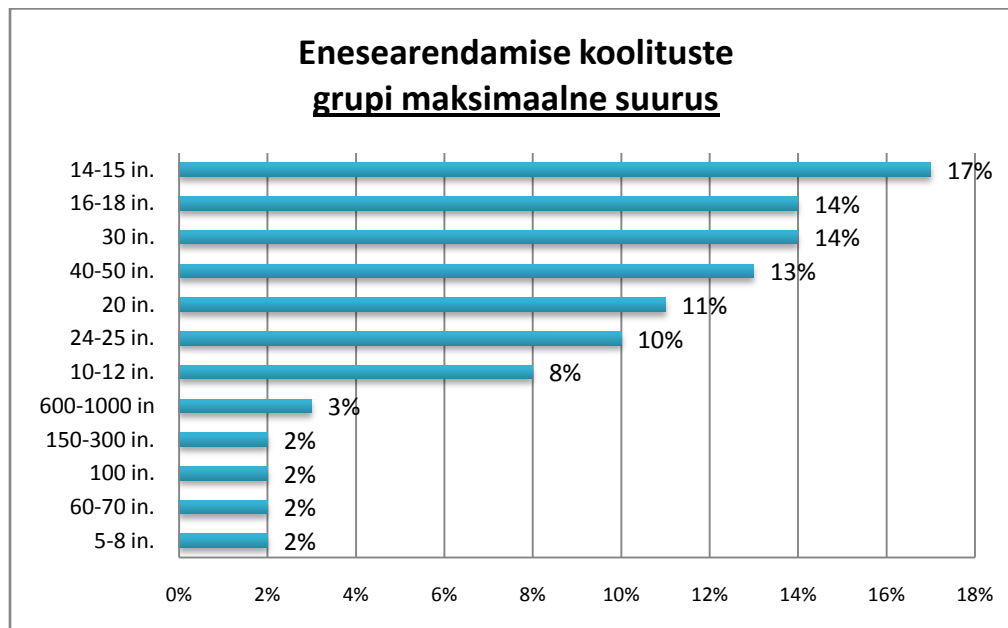
**vastavad need, kes pakuvad enesearendamise koolitusi

K23. Milline on Teie korraldatud enesearenduskoolitusel osaleva grupi võimalik minimaalne suurus?



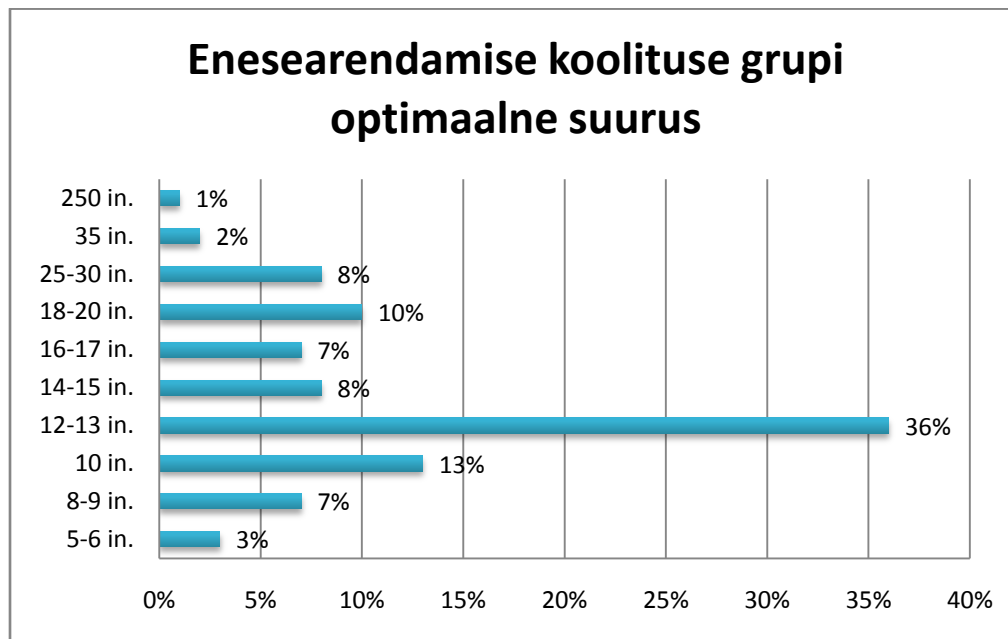
**vastavad need, kes pakuvad enesearendamise koolitusi

K24. Milline on Teie korraldatud enesearenduskoolitusel osaleva grupi võimalik maksimaalne suurus?



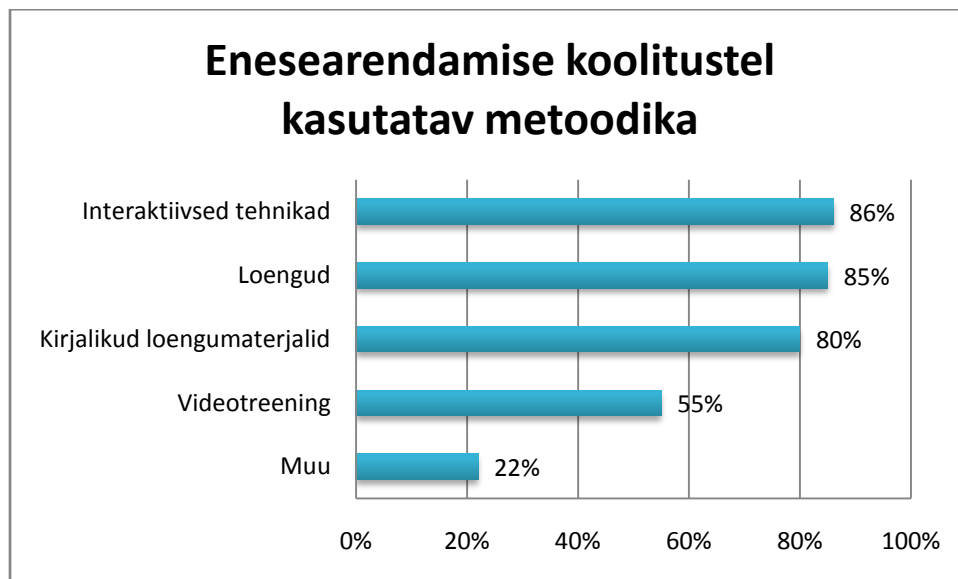
**vastavad need, kes pakuvad enesearendamise koolitusi

K25. Milline grupi suurus on Teie arust on optimaalne parima tulemuse saavutamiseks?



**vastavad need, kes pakuvad enesearendamise koolitusi

K26. Milliseid metoodikaid Te enesearendamise koolituse läbiviimisel rakendate?

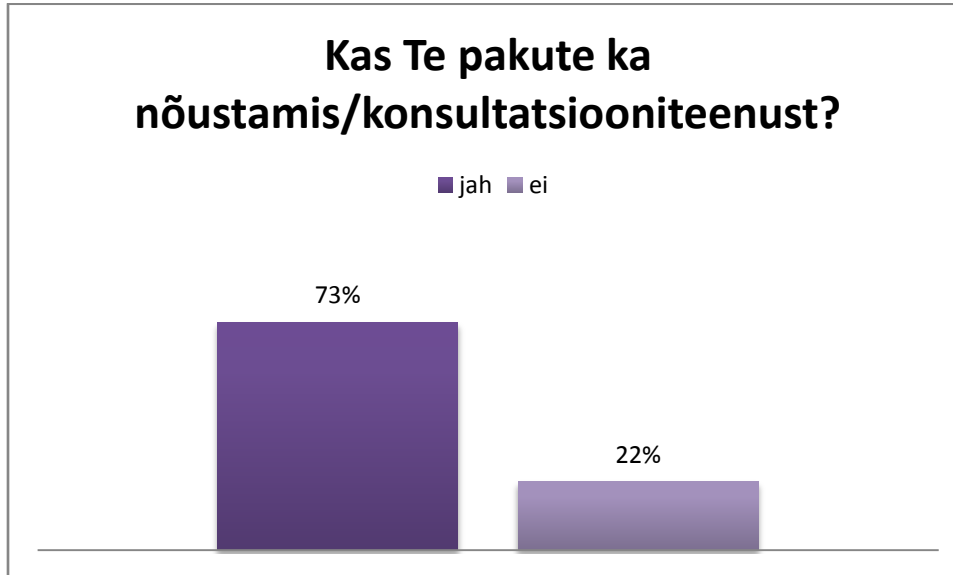


*kuna iga respondent võis anda mitu vastust, siis võib protsentide summa olla 100-st suurem

**vastavad need, kes pakuvad enesearendamise koolitusi

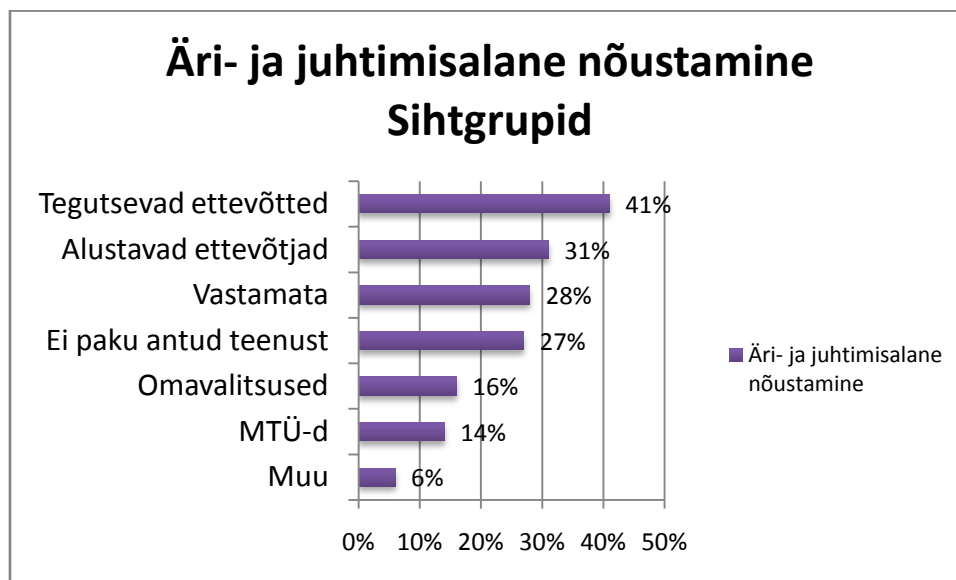
4. Nõustamise/konsultatsiooniteenused

K27. Kas Te pakute lisaks koolitusteenusele ka nõustamis/konsultatsiooniteenust?



K28. Milliseid nõustamisalaseid teenuseid te pakute ja kes on sihtgrupiks?

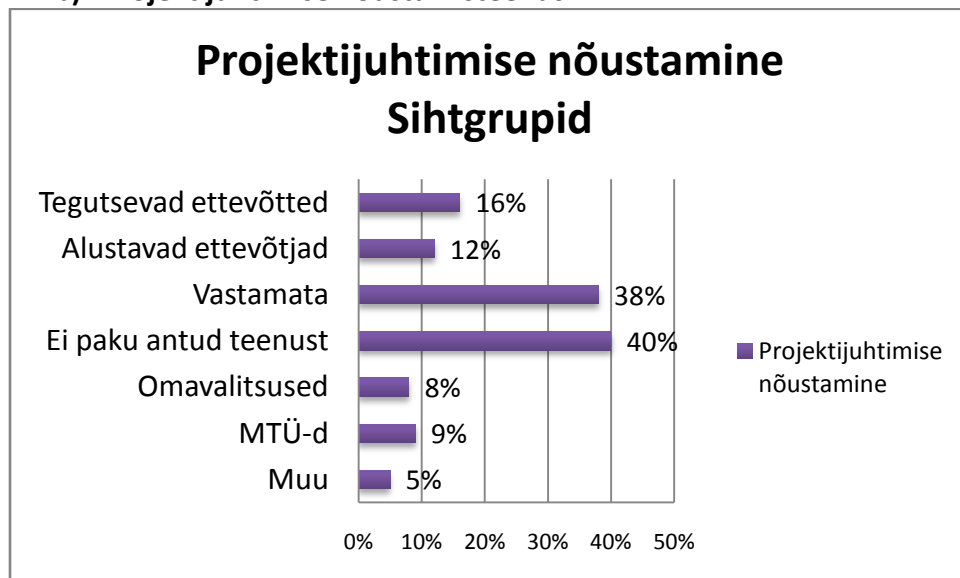
a) Äri- ja juhtimisalane nõustamine



*kuna iga respondent võis anda mitu vastust, siis võib protsentide summa olla 100-st suurem

K28. Milliseid nõustamisalaseid teenuseid te pakute ja kes on sihtgrupiks?

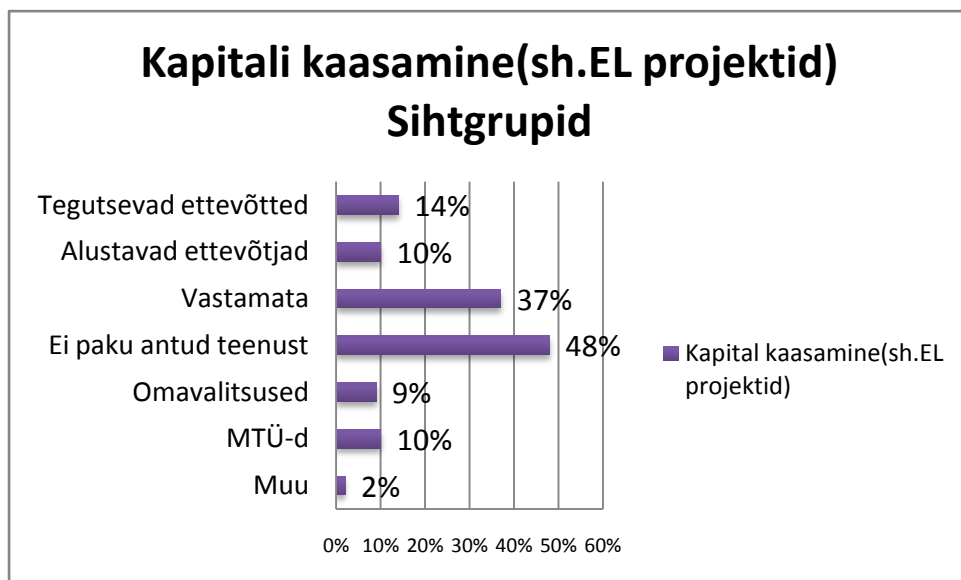
b) Projektijuhtimise nõustamisteenus



*kuna iga respondent võis anda mitu vastust, siis võib protsentide summa olla 100-st suurem

K28. Milliseid nõustamisalaseid teenuseid te pakute ja kes on sihtgrupiks?

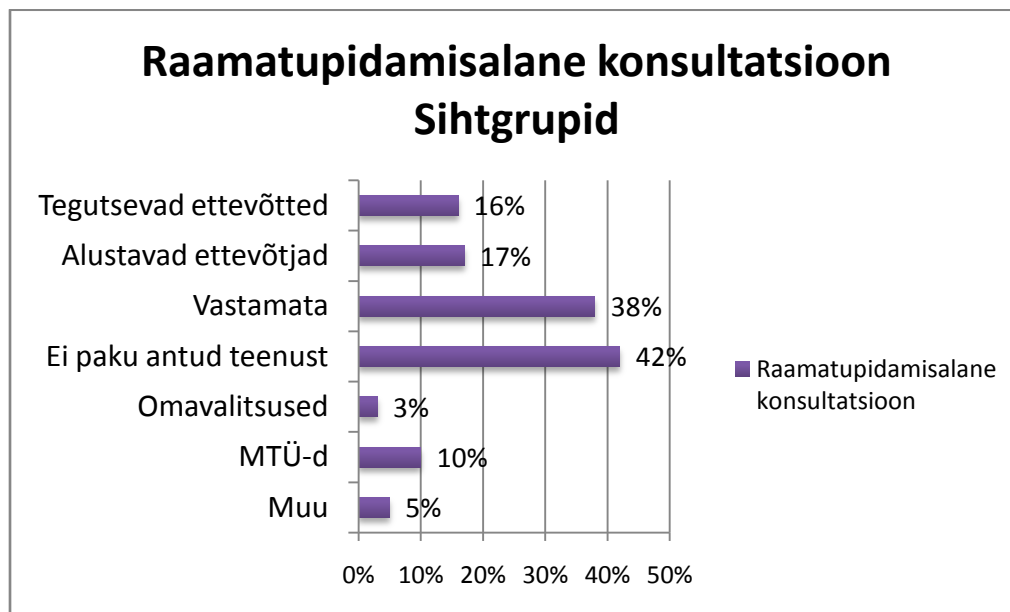
c) Kapitali kaasamine (sh. EL projektid). Finantseeringud



*kuna iga respondent võis anda mitu vastust, siis võib protsentide summa olla 100-st suurem

K28. Milliseid nõustamisalaseid teenuseid te pakute ja kes on sihtgrupiks?

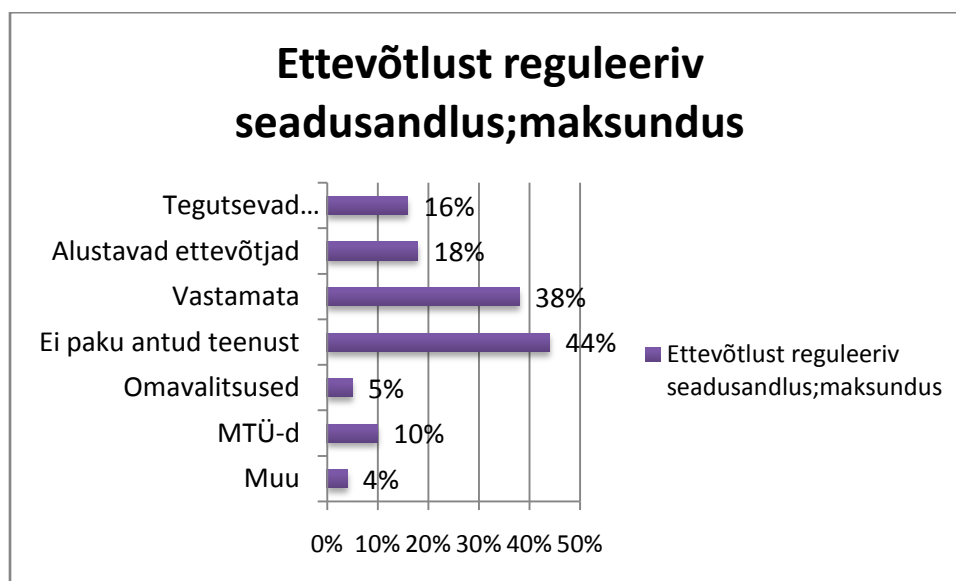
d) Raamatupidamisalane konsultatsioon



*kuna iga respondent võis anda mitu vastust, siis võib protsentide summa olla 100-st suurem

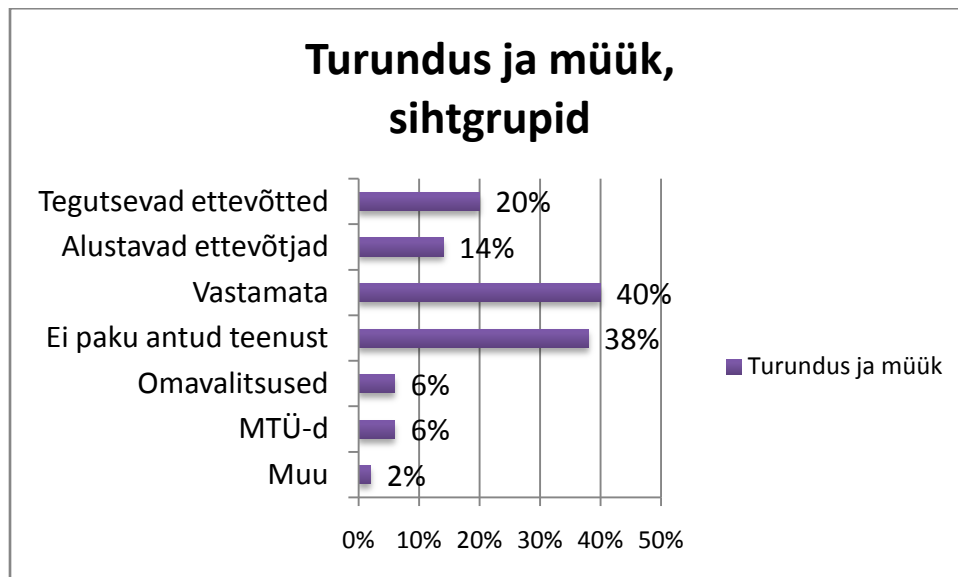
K28. Milliseid nõustamisalaseid teenuseid te pakute ja kes on sihtgrupiks?

e) Ettevõtlust reguleeriv seadusandlus; maksundus



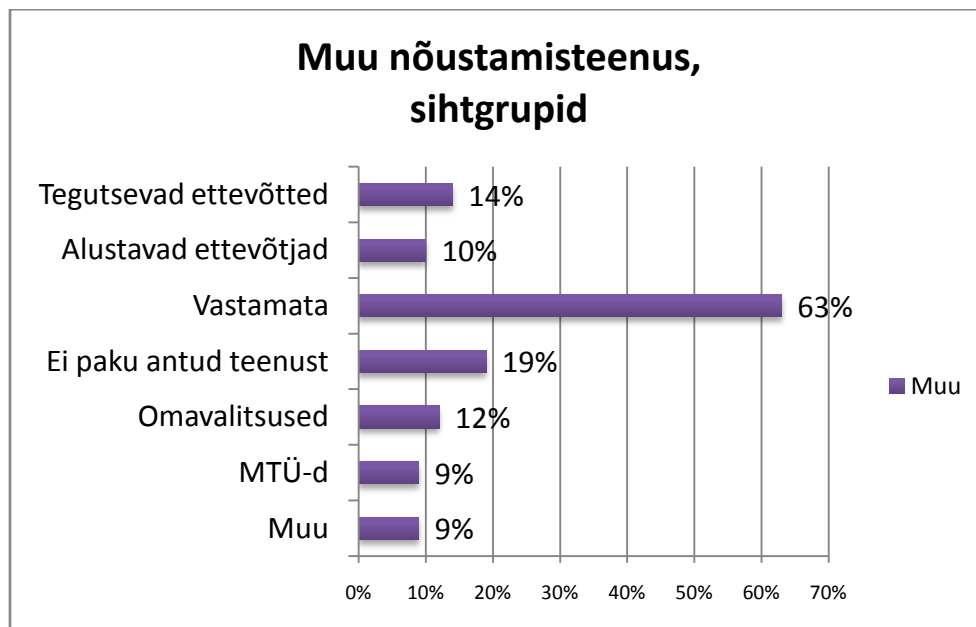
*kuna iga respondent võis anda mitu vastust, siis võib protsentide summa olla 100-st suurem

**K28. Milliseid nõustamisalaseid teenuseid te pakute ja kes on sihtgrupiks?
f) Turundus ja müük**

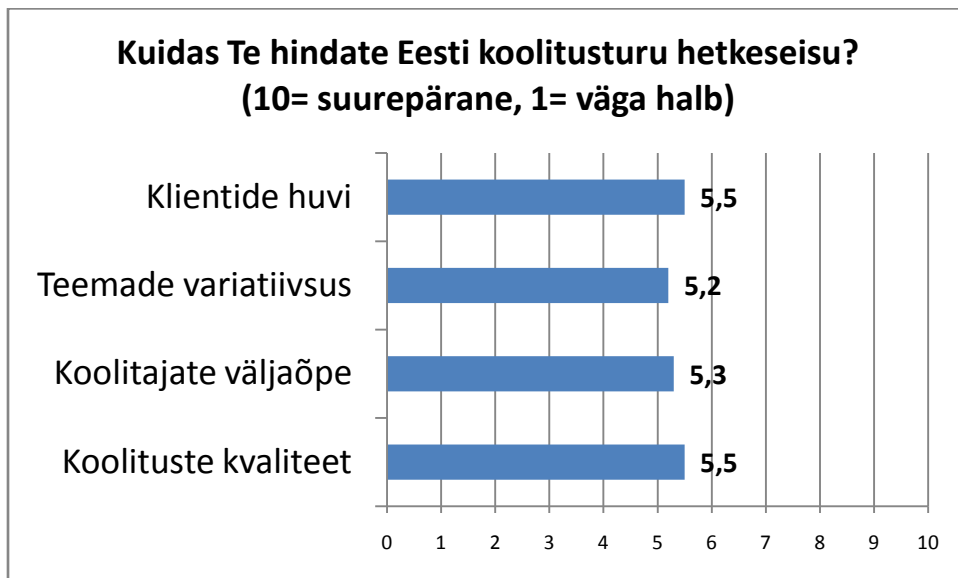


*kuna iga respondent võis anda mitu vastust, siis võib protsentide summa olla 100-st suurem

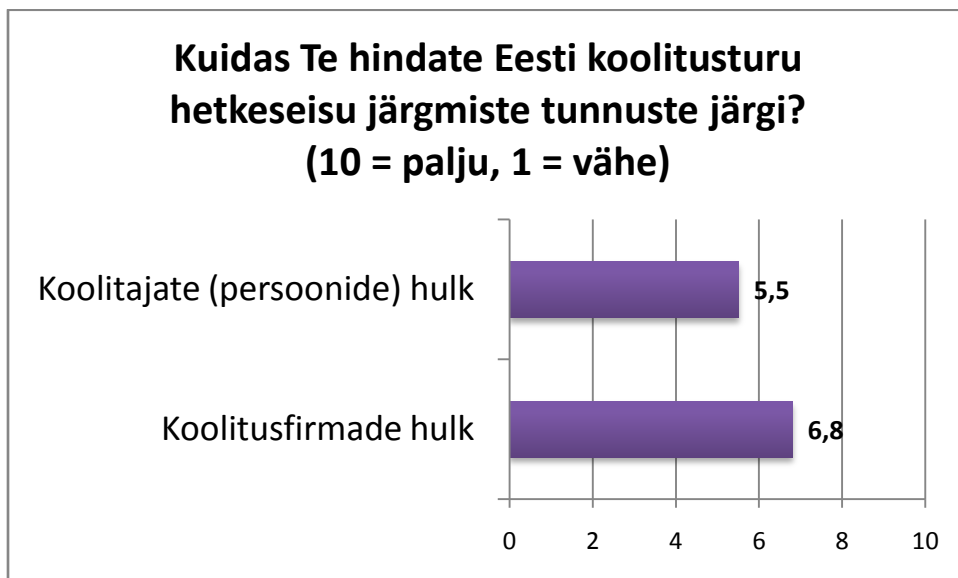
**K28. Milliseid nõustamisalaseid teenuseid te pakute ja kes on sihtgrupiks?
g) Muu**



K29. Nüüd räägime Eesti koolitusturust üldisemalt. Kuidas Te hindate Eesti koolitusturu hetkeseisu järgmiste tunnuste järgi? (10 = suurepärane, 1 = väga halb)



K29. Nüüd räägime Eesti koolitusturust üldisemalt. Kuidas Te hindate Eesti koolitusturu hetkeseisu järgmiste tunnuste järgi? (10 = palju, 1 = vähe)



5. Eesti koolitusturuga seotud probleemid

K30. Millised on Teie meelest Eesti koolitusturu peamised probleemid? Millised on nende probleemide võimalikud lahendused?

Väljavõtteid vastustest:

Probleem: *Praktiliste kogemuste puudumine, palju teooriat, „raamatutarkust“.*

Lahendus: *Kaasata ettevõtluskogemusega septsialiste, rohkem praktilisi lahendeid, koolitaja/nõustaja valikul lähtuda reaalsest tulemustest, mitte „tiitlitest“.*

Probleem: *Koolitusfirmade killustatus*

Lahendus: *Suurem omavaheline koostöö*

Probleem: *Teemade vähesus.*

Lahendus: *Laiendada pakutavate teemade valikut.*

Probleem: *Kõrge hind.*

Lahendus: *Teha ühe-kahepäevased koolitused odavamaks.*

Probleem: *Kasutatakse palju välismaiseid kirjandusseisukohti.*

Lahendus: *Kogu materjal peaks olema kohandatud meie elu-olule vastavatesse raamidesse.*

Probleem: *Koolitajate arvu piiratus.*

Lahendus: *Rahvusvaheliste lektorite kaasamine.*

Probleem: *Puudus õppekirjandusest.*

Lahendus: *Vajalike õppematerjalide väljaandmine.*

Probleem: *Tööandjad ei võimalda tasuta tööalast põhiõpet.*

Lahendus: *Kutse omandamine peaks olema töölepinguseadusega sätestatud tasuta õppijale.*

Probleem: *Kliendid ei oska väärtustada elukestvat õpet, sh ettevõtte töötajate täiendkoolitust jms.*

Lahendus: -

Probleem: *Vähene huvi.*

Lahendus: *Tuleb välja tuua koolitustest saadav tulu/kasu.*

Probleem: *Koolitajaks võib saada igaüks.*

Lahendus: *Nõutav lõpetatud kõrgkool vähemalt magistritasemel või kauaaegne tööpraktika spetsiifilisel erialal.*

Probleem: *Koolituse pakkujaid väga palju.*

Lahendus: *Seda lahendab konkurents.*

Probleem: *Erakliendile (tavakodanikust üksikisikule) on koolituse hind kallis.*

Lahendus: *Toetada riigi poolt kodanikuühiskonna instrumentide mõjujõudu ja ilatust üksikisikute arendamisel.*

Probleem: *Koolitamine pole prioriteetne keskmistes ja väikestes ettevõtetes.*

Lahendus: *Vajadus tekib kui iseenesest enam nii hästi ei lähe, vaja profimat kaadrit, efektiivsemaid töötajaid!*

Probleem: *Meedia on võtnud koolitusvaldkonna oma lississetulekuks, meedia koolitusüksusel on parem reklaamivõimalus.*

Lahendus: -

Probleem: *Paljud koolitused on korraldatud vaid nn pehmetele teemadele, kus kursuse reklaamid palju kõlavaid sõnu.*

Lahendus: *Asjalik kursuse tutvustus, selgelt piiritletud sihtrühm.*

Probleem: *Tippjuhtide koolitusprogrammid. Puuduvad koolituse pakkujad ja ka teemad, mida pakkuda tippjuhtidele (suurettevõtete ja kontsernide tippjuhid).*

Lahendus: *Osaleda koolitustel väljaspool Eestit pakutavatel koolitustel.*

Probleem: *Tööturuameti vähene koostöö ettevõtjatega ja sellest tingitud teadmatus, milliseid erialasid on vaja koolitada, millist koolitust kaasajastada.*

Lahendus: *Tööturuameti laiendamisevõi osade funktsioonide üleandmine.*

Probleem: *Puudub korrektne koolitajate andmebaas ja tsentraalne koolituskalender kasvõi valdkondade kaupa, huvilistel on infot raske kokku koguda erinevate koolitajate kodulehtedelt jms.*

Lahendus: *Tegevusluba omavate koolitajate andmebaas valdkondade kaupa elektrooniliselt kättesaadavaks.*

K31. Mida Te veel sooviksite lisada?

Väljavõtteid antud vastustest:

- ✓ *EAS koolitustoetuste taotlemisel mitme pakkumisevõtmise nõude kaotamine*

- ✓ *Sooviks saada kokkuvõtet läbiviidud uuringust.*

- ✓ *Tore, et meil on palju inimesi, kes teisi koolitavad. Vahva, kui nad omavahel enam koostööd teevad ja ei konkureeri. Edu teile ja palun saatke meilile teade, kui küsitluse tulemused avalikud. Tänan*

- ✓ *Meie koolituskeskus ei tööta eelpool esitatud küsimuste põhiselt. Ei saa vaadelda samadel aluste äriühingutja mittetulundusühingut.*

- ✓ *Riigipoolne parem teavitamine koolitamise toetamise osas just väikestele ja keskmistele ettevõtetele, E-riik?*

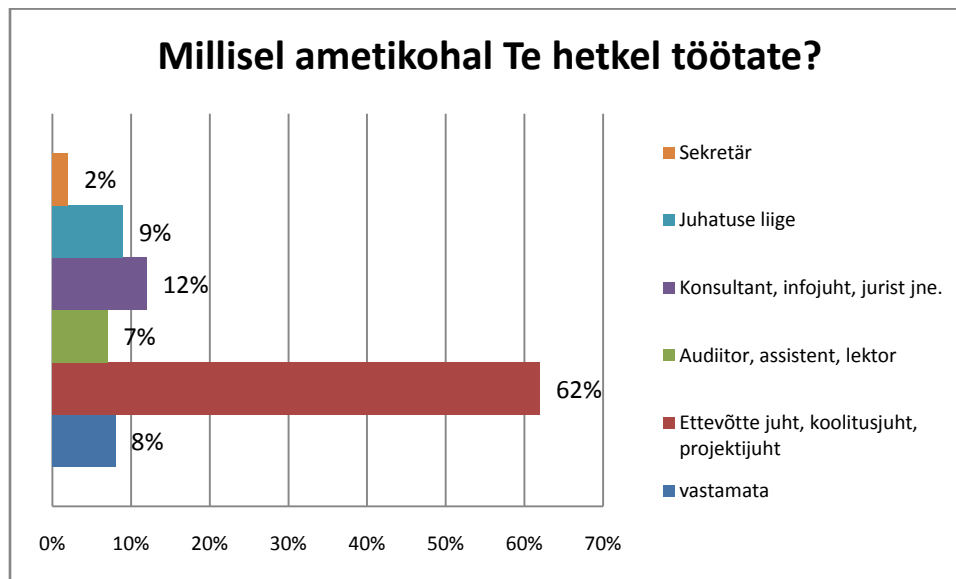
- ✓ *Suurendada kontrolli turul tegutsevate koolitajate üle tagamaks kvaliteeti*

- ✓ *Väga positiivne on, et EAS toetab ettevõtete koolitustegevust. Selle kaudu on mitmed ettevõtted endale saanud lubada koolitust, mida muul juhul ei oleks tellitud ning kindlasti annab see pikas perspektiivis end positiivselt tunda üldises konkurentsivõimes.*

- ✓ *Enamus pakutavatest koolitustest on konverentsi või loengu vormis, kus koolitatakse vaid istub ja kuulab (nivõrd kuivõrd). Koolitused, mis on pigem vestluse vormis või workshopid pakuvad palju enam, neist õpib rohkem.*

6. Respondentide demograafilised andmed

K32. Millisel ametikohal Te hetkel töötate?



K33. Mitu aastat Te isiklikult olete töötanud koolitus- ja nõustamisturul?

